

איך להפעיל Matlab ו- Mupad מהבית.

כל האמור להלן מתייחס רק למי שמותקנת אצלו מערכת הפעלה MS Window (גרסאות 2000 ומעלה).

1. מורידים ומתקינים VNC® Free Edition :
<http://www.realvnc.com/products/free/4.1/download.html>
2. מורידים ומתקינים PuTTY :
<http://the.earth.li/~sgtatham/putty/latest/x86/putty.exe>
3. מפעילים PuTTY ומתחברים לשרת Planet עם שם משתמש וסיסמא שלך.

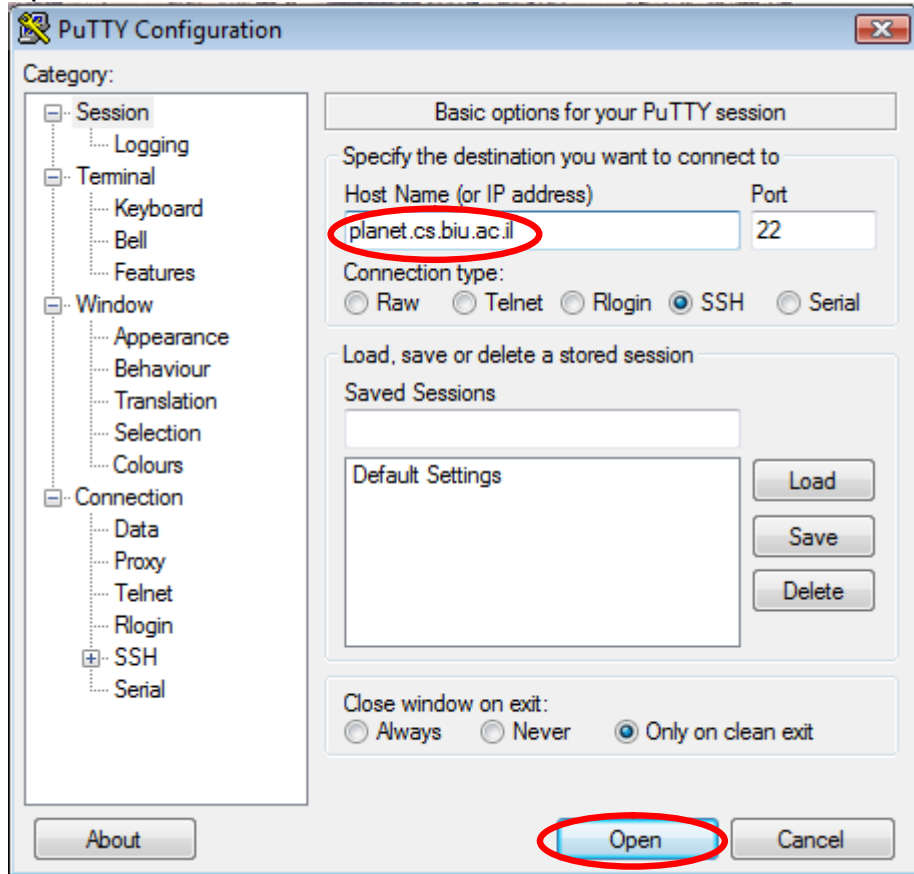
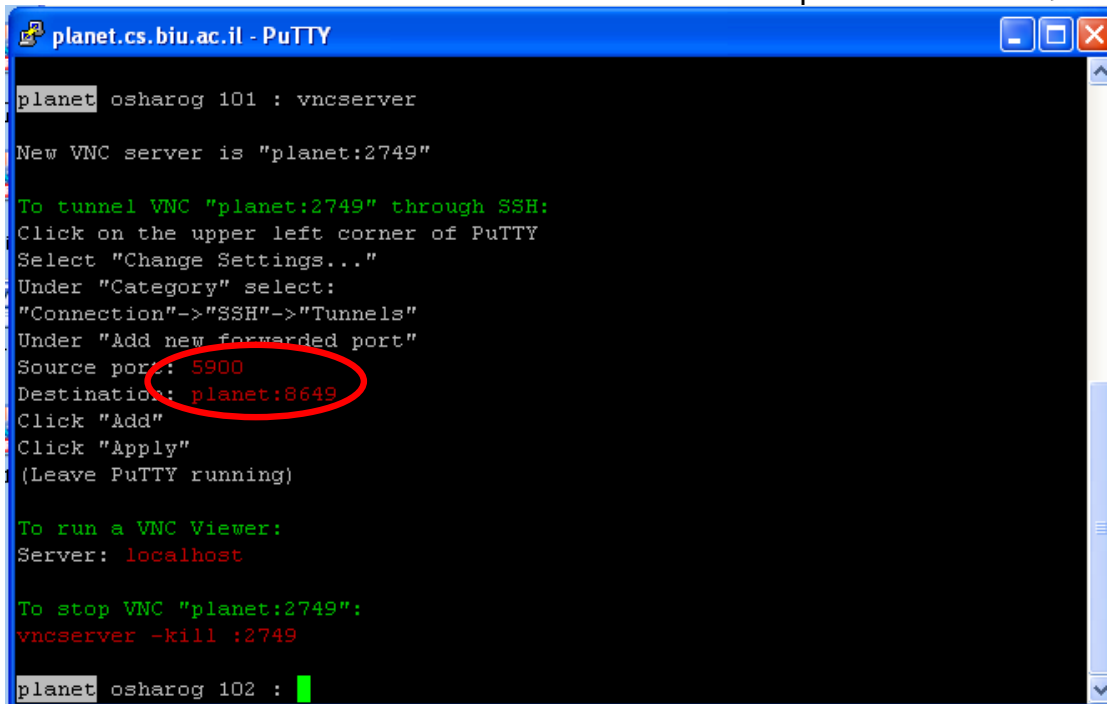


Fig. 1

4. מפעילים vncserver ומקבלים בתגובה את Source ו-Destination:



```
planet osharog 101 : vncserver
New VNC server is "planet:2749"

To tunnel VNC "planet:2749" through SSH:
Click on the upper left corner of PuTTY
Select "Change Settings..."
Under "Category" select:
"Connection"->"SSH"->"Tunnels"
Under "Add new forwarded port"
Source port: 5900
Destination: planet:8649
Click "Add"
Click "Apply"
(Leave PuTTY running)

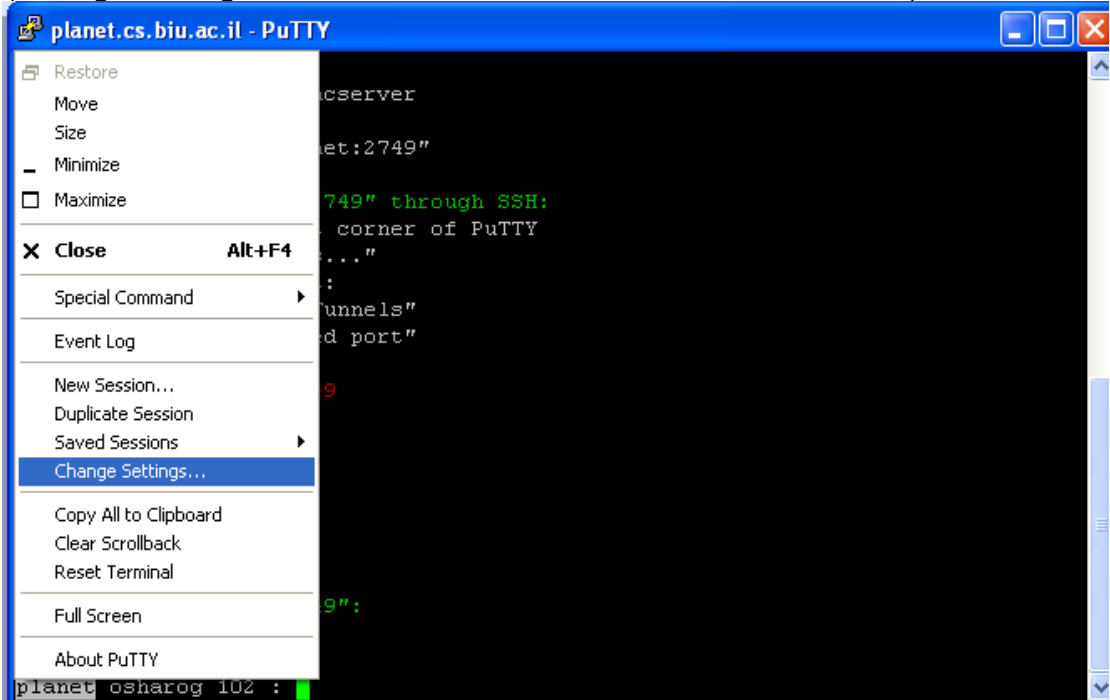
To run a VNC Viewer:
Server: localhost

To stop VNC "planet:2749":
vncserver -kill :2749

planet osharog 102 : █
```

Fig. 2

5. לאחר קבלת הנתונים (במקרה שלי – Source port = 5900 ו-Destination = 8649). נכנסים לשינוי הגדרות (על ידי לחיצת עכבר בפינה שמאלית עליונה ובחירת ב- Change Settings):



```
planet osharog 102 : █
vncserver
planet:2749"
749" through SSH:
corner of PuTTY
..."
:
"nnels"
d port"
9
9":
```

Fig. 3

6. בחלון שנפתח מוסיפים Source port ו- Destination (ראו בתמונה להלן) ולוחצים Add ו- Apply.

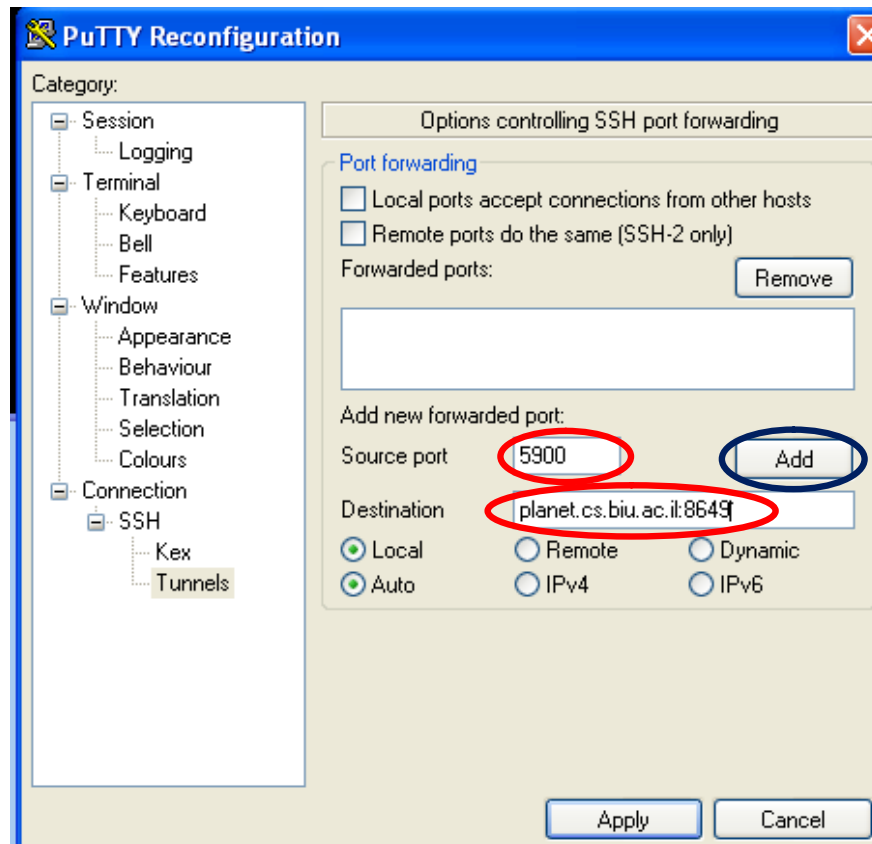


Fig. 4

7. לכנסים ל- VNC Viewer, בשורת Server כותבים localhost כפי שמוצג ב- Fig. 5. כמו כן, ב- Options בוחרים Full Color level ושתי חלונות. OK ולוחצים

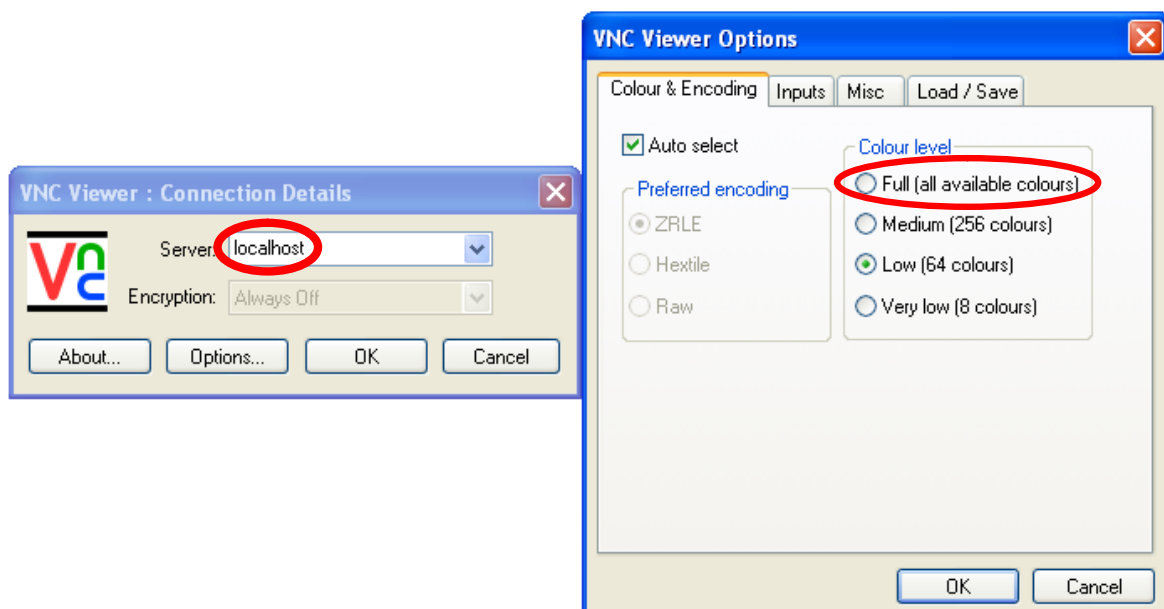


Fig. 5

8. מתחברים עם סיסמא שבחרתם בסעיף 4 בעת הרצת vncserver.

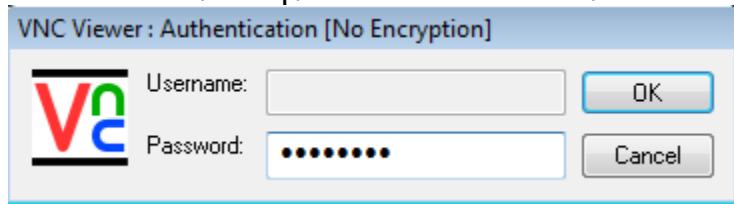


Fig. 6

9. מקבלים מסך הבא: ניתן להפעיל את Matlab על ידי כתיבת matlab בשורת הפקודה או להפעיל אותו בתפריט.

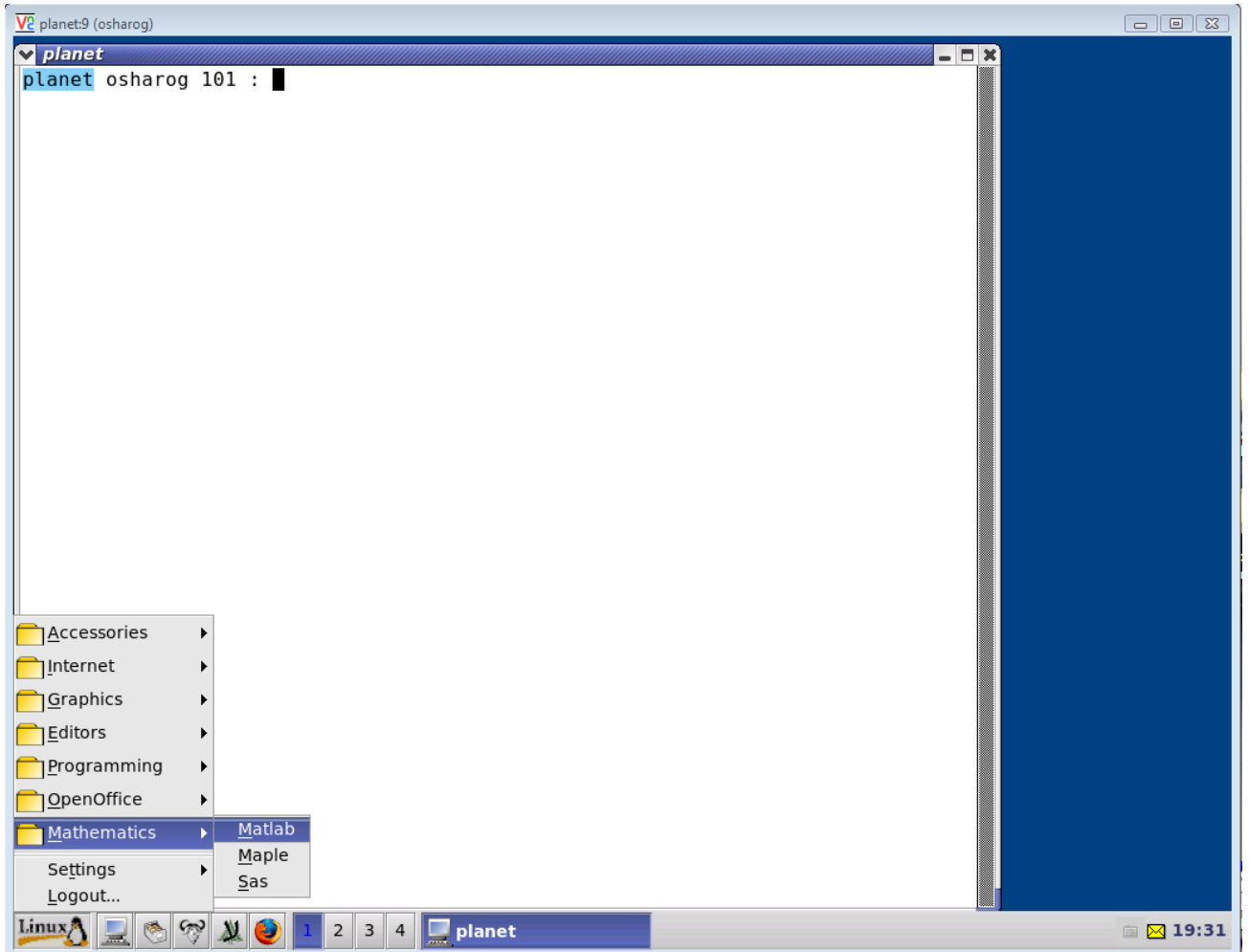


Fig. 7

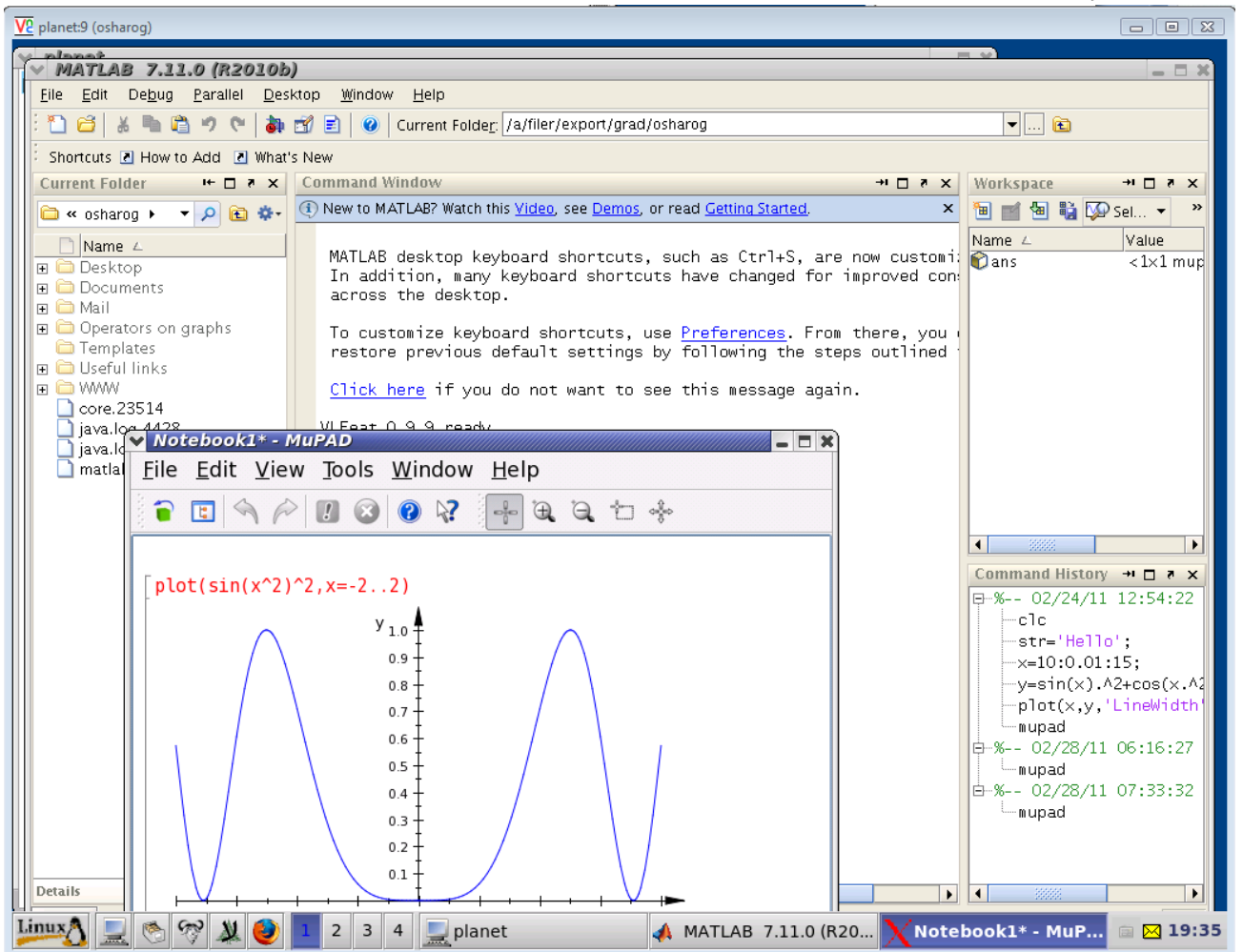


Fig.8